

Martedì 25 ottobre 2022, ore 16

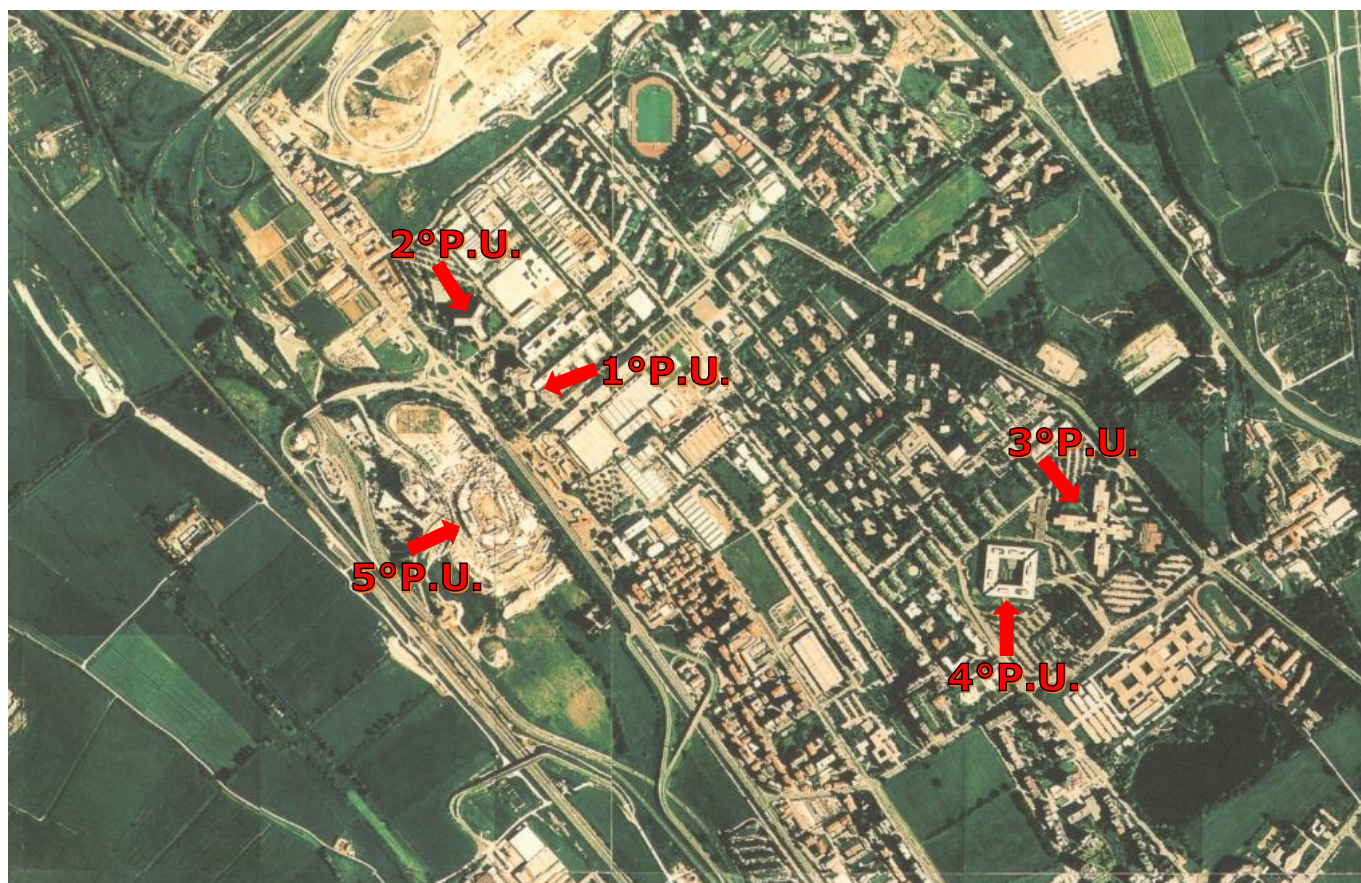
Cascina Roma San Donato Milanese

**In occasione del 60° anniversario della scomparsa di Enrico Mattei**

APVE San Donato Milanese

Presenta:

## **"I PALAZZI UFFICI ENI, dal 1° al 5°"**



Sarà presentato un excursus storico sui cinque edifici direzionali di Metanopoli, per ripercorrere le principali tappe che hanno visto crescere lo sviluppo del patrimonio edilizio iniziato da Enrico Mattei.

Coordinatrice del progetto: Sandra Scapinelli

Introduzione: Lucia Nardi

Relatore: Andrea Anselmi

Con il contributo di dipendenti Eni

Seguirà un rinfresco.