



Convenzione con l'UNIVERSITA' CAMPUS BIO-MEDICO di Roma

L'Apve, nell'ambito degli accordi ENI, ha stipulato con il CAMPUS BIO-MEDICO di Roma una convenzione per l'erogazione di prestazioni medico-sanitarie presso i presidi ospedalieri siti in via Alvaro del Portillo 21, 00128 Roma – Trigoria.

La convenzione prevede l'erogazione delle prestazioni sanitarie e i Check-up indicati nella seguente lista, con una riduzione del 15% sul tariffario "solventi" (cioè con pagamento in contanti, con carte di credito o con assegno bancario) in vigore al momento dell'erogazione.

I beneficiari di queste prestazioni sono:

- i soci APVE, esibendo la tessera dell'APVE valida per l'anno in corso;
- il coniuge e i parenti fino al 2° grado, su formale presentazione del socio.

Per usufruire della prestazione richiesta bisogna recarsi presso la sede del CAMPUS durante le ore diurne di funzionamento dei presidi medici, previa prenotazione telefonica al numero 06 22541.1485, indicando il numero della tessera APVE. Per la diagnostica per immagini è previsto anche un servizio serale, dalle ore 20,00 alle ore 24,00, per favorire chi ha problemi di accompagnamento e/o collegati all'orario lavorativo.

Per le prestazioni a favore dei parenti fino al 2° grado, si dovrà esibire la fotocopia della tessera APVE sulla quale viene apposta la dichiarazione del socio che afferma il grado di parentela.



Indirizzo Web <http://www.policlinicocampusbiomedico.it/>

UNIVERSITÀ CAMPUS BIO-MEDICO

Telefono per prenotazioni 06.22541.1485; fax 06.22541.1723

Mail: alpi@unicampus.it

Sede Legale e Ufficio di SDM

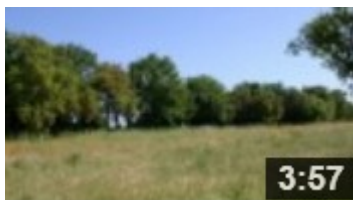
Via Triulziana 10 20097 San Donato Milanese (MI)
Codice Fiscale n° 97338820158
Codice IBAN IT60I052163371100000003300

Telefono (02)52065831/2/3/4 Fax (02)51620002
E-Mail associazione.pionieri@eni.it
Apertura Uffici giorni feriali 9.30/12.00

Trailer Youtube sul Campus Biomedico universitario, cliccare sopra i link per accedere ai trailer:



<http://youtu.be/N9GK7T9u1ZM>



<http://youtu.be/UoxKfLEi6FQ>

PRESTAZIONI EROGATE

a) Principali unità di ricovero e cura del Policlinico Universitario Campus Bio-Medico:

• Anatomia Patologica	• Laboratorio Analisi
• Anestesiologia	• Medicina Clinica
• Cardiocirurgia	• Medicina Interna
• Cardiologia	• Medicina Nucleare
• Centro vascolare	• Neurologia
• Chirurgia Generale	• Oculistica
• Chir. Plastica, Ricostruttiva, Estetica	• Odontostomatologia
• Day Hospital Oncologico	• Oftalmologia
• Diagnostica per immagini	• Oncologia
• Ecoendoscopia	• Ortopedia e Traumatologia
• Ematologia	• Otorinolaringoiatria
• Endocrinologia e Diabetologia	• Radioterapia
• Epatologia	• Riabilitazione
• Farmacia	• Senologia
• Gastroenterologia	• Terapia Intensiva
• Gerontologia	• Urologia
• Ginecologia	

CHECK-UP
screening

UOMINI

- Esami di laboratorio **(1)** (a digiuno)
- ECG
- Eco addome completo (a digiuno)
- TC spirale del torace (pz. fumatore)
oppure
Ecodoppler TSA (pz. non fumatore)
- Spirometria
- Visita medica

CHECK-UP
screening

DONNE

- Esami di laboratorio **(2)** (a digiuno)
- ECG
- Eco addome completo (a digiuno)
- TC spirale del torace (pz. fumatore)
oppure
Ecodoppler TSA (pz. non fumatore)
- Visita ginecologica + PAP Test
+ Ecografia pelvica (a digiuno)
- Mammografia
- Spirometria
- Visita medica

(1) Esami di laboratorio previsti: Emocromo completo, Glicemia, Creatininemia, Azotemia, Transaminasi, Bilirubina, Colesterolo totale, HDL, LDL, Trigliceridi, Protidogramma (elettroforesi capillare), Esame completo delle urine, PSA (totale e libero) ferritina.

(2) Esami di laboratorio previsti: Emocromo completo, Glicemia, Creatininemia, Azotemia, Transaminasi, Bilirubina, Colesterolo totale, HDL, LDL, Trigliceridi, Protidogramma (elettroforesi capillare), Esame completo delle urine, TSH, ferritina.

SERVIZI INNOVATIVI E VANTAGGI PER I SOCI APVE

A SEGUITO DELLA CONVENZIONE

CON L'UNIVERSITÀ' CAMPUS BIOMEDICO (UCBM)

- **Sconto del 15% sul tariffario solventi** in vigore presso il Campus a coloro i quali pagano in contanti, con carte elettroniche o con assegno bancario;
- **Sconto del 15% sui check-up** uomo/donna;
- **Servizio di Diagnostica per Immagini nelle ore serali e notturne** (H 20 – 24) presso il Policlinico Universitario CAMPUS BIO-MEDICO per favorire coloro i quali sono impossibilitati a fare accertamenti personali o ad accompagnare un familiare durante l'orario lavorativo.